

# Optim/SPM

Pour une gestion efficace de votre stérilisation



Conviviale, simple et sûre la solution Optim/SPM (génération 4) de gestion et traçabilité de votre stérilisation permet, en temps réel, un pilotage et un suivi fiables, complets et efficaces des Dispositifs Médicaux Stériles et ce, si souhaité, depuis leur prédésinfection jusqu'à leur utilisation au bloc opératoire !

# Convivialité et confort d'utilisation

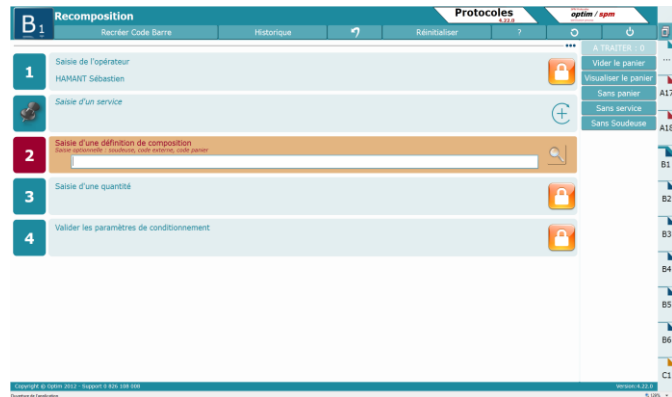
Avec son interface utilisateurs entièrement tactile, au design complètement repensé, les agents et responsables de stérilisation disposent d'un outil intuitif, ludique et agréable à utiliser au quotidien. De plus la structuration et présentation à l'identique des différents écrans (correspondant aux protocoles et étapes) garantissent une prise en main facilitée et plus rapide.

En quelques « clics » sur l'écran la saisie des informations nécessaires pour l'étape en cours est réalisée, les données sont enregistrées et donc tracées dans le logiciel.

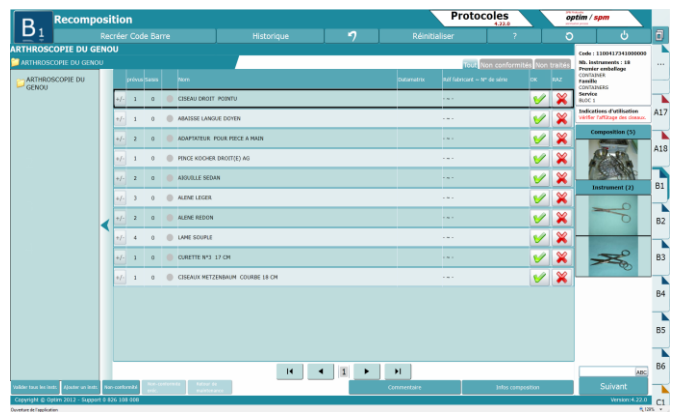
Par ailleurs Optim/SPM propose des fonctionnalités poussées de paramétrage avec, entre autres, un « menu dynamique » permettant par zone (sale, propre, stérile) et/ou par tablette d'afficher uniquement les modules et protocoles utiles et pertinents. La navigation dans l'application s'en trouve ainsi grandement simplifiée.

Le protocole de reconstitution dispose, quant à lui, d'un confort d'utilisation accru et de fonctions supplémentaires telles que l'affichage :

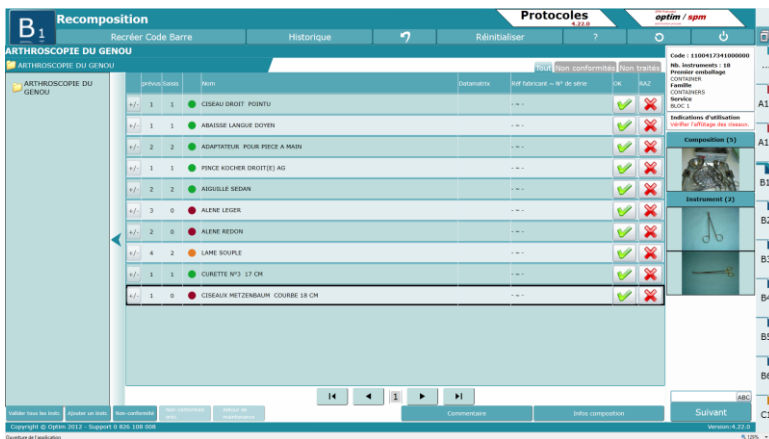
- + Du détail du contenu de la composition et de nombreuses informations associées
- + De l'aborescence de la composition, façon dont elle doit être organisée physiquement conformément à sa définition par le pharmacien
- + De photos de la composition et des instruments
- + De films de reconstitution, documents qualité, etc.



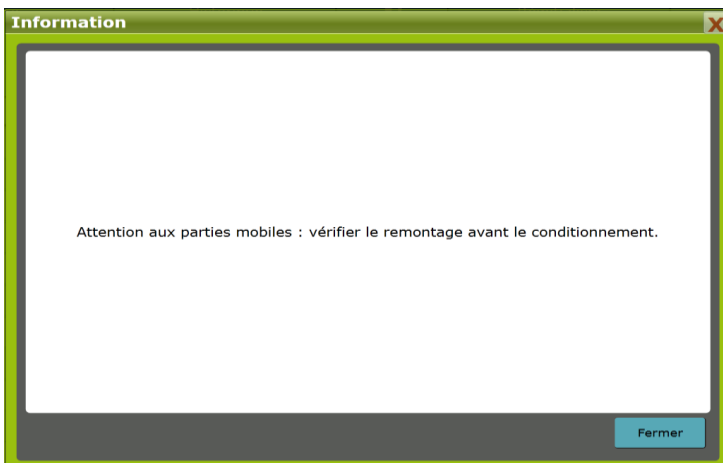
Ecran tactile de saisie des données d'une étape



Ecran de reconstitution avec aides multiples



Les indicateurs visuels permettent de faciliter le travail des agents



Exemple de message de type informatif (instruction qualité, de travail)

# Simplicité et aide à la production

Grâce à son interface utilisateurs très évoluée, Optim/SPM est synonyme de grande simplicité d'utilisation et d'aide à la production. En effet, la solution intègre tout au long du process :

- + Des indicateurs visuels (ou code couleur) : ils offrent une visibilité immédiate du statut des compositions ou instruments lors d'une étape donnée (ex : accepté ou refusé lors du déchargement laveur ou autoclave); des catégories de risque et informations de prédésinfection ; des messages d'alerte (en rouge) ; etc.
- + Différents types de messages clairs et s'ouvrant automatiquement : informatifs (indiquant par exemple, l'action à réaliser ou des instructions de travail et instructions « qualité ») ; des demandes de confirmation ; des alertes.
- + A chaque étape, la liste des compositions urgentes et à traiter en priorité (classement par ordre chronologique d'arrivée dans le process)


Ainsi non seulement la prise en main de la solution est simplifiée mais le travail des agents est également considérablement optimisé car guidé de manière claire et efficace !

## Sécurité du process de stérilisation

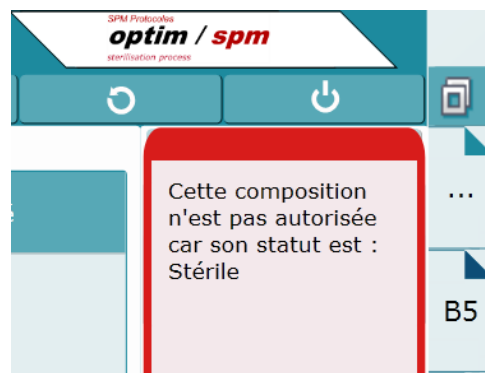
Optim/SPM vous permet de sécuriser votre process, vous conformer aux bonnes pratiques, exigences et normes en vigueur et ainsi de garantir une haute qualité de service pour une sécurité patient optimale.

Pour ce faire la solution intègre les fonctionnalités suivantes :

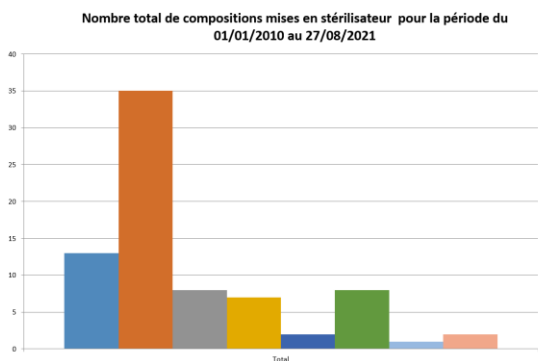
- + La saisie code barre de l'identification des agents et compositions pour limiter les « usurpations » et erreurs
- + La gestion des non conformités
- + La traçabilité totale des étapes et des personnes les ayant réalisées
- + La documentation complète du process (impression optionnelle et au choix de tous les rapports)
- + Des contrôles effectués en temps réel (droits utilisateurs, respect de l'ordre des étapes du process, la vérification des tests et des types de cycles pouvant être supportés par les compositions et instruments, etc.)
- + La possibilité d'intégrer, dans certains protocoles, une étape check list paramétrable par l'établissement (éléments à vérifier et caractéristiques à tester)

| Rapport de stérilisation  |   |
|---|---|
| Stérilisateur : AUTOCLAVE 1<br>Type de cycle : INSTRUMENTS<br>Paramètres : 134° - 20 min. | ID Charge : <br>1002402751000005 |
| Date de début de chargement : 09/04/2010 17:10  | par HAMANT Sébastien  |
| Date de fin de déchargement : 09/04/2010 17:26  | par HAMANT Sébastien  |
| Date de libération : :  | par :   |
| Résultat diagramme stérilisateur : Validé   | Statut de la charge : Cycle archivé   |
| Résultat intégrateurs : Validé(s)   | Validation charge : Totale  |
| Caractéristiques du stérilisateur   |   |
| Température : _____   | Pression : _____  |
| Signature du responsable : _____  | Durée de plateau : _____  |
|   | E cart : _____  |

Exemple de documentation dans Optim/SPM : le rapport de stérilisation



Exemple de contrôle de l'ordre des étapes du process («marche en avant»)



Exemple d'indicateurs de pilotage

## Aide au pilotage

En plus de son aspect guidant pour les agents, Optim/SPM constitue un réel outil de pilotage pour le responsable de la stérilisation. En effet il est possible, en quelques clics, grâce à son assistant simple et intuitif à la création de statistiques, de disposer d'une multitude d'indicateurs.

Ces derniers vous permettront de mesurer les performances de vos équipements et personnels, de mieux orienter vos investissements et d'identifier les goulots d'étranglement et leviers d'amélioration afin d'optimiser votre organisation, son efficacité et sa productivité !

Certaines fonctionnalités spécifiques telles que les filtres, la liste des compositions urgentes et «à traiter» en priorité ainsi que la visualisation en temps réel de la localisation des compositions (via la partie administrateur) vous permettent en un rien de temps de faire des recherches, d'obtenir des informations précises et participent donc également au bon pilotage de votre stérilisation !

## Des technologies innovantes

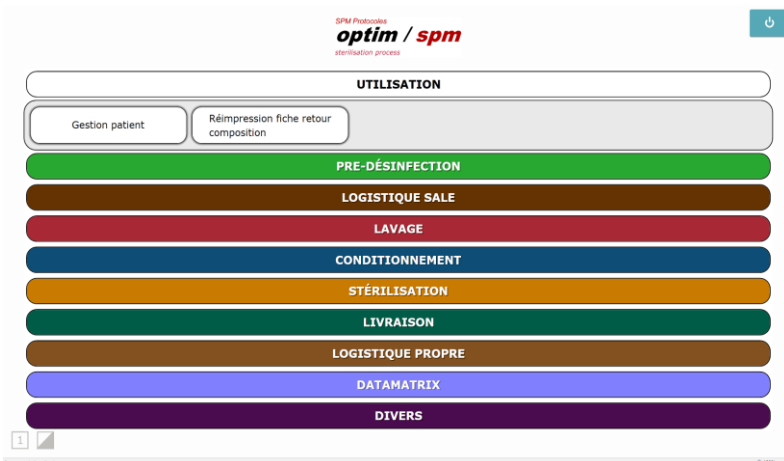
L'utilisation de technologies spécifiques fait d'Optim/SPM une solution «full web» (excepté pour la partie administrateur). Ceci permet non seulement une facilité d'installation et de déploiement, une simplicité d'administration et de mise à jour mais aussi une maximisation de la disponibilité, réactivité et stabilité de la solution, et ce, au service d'une optimisation des performances.

## Souplesse et adaptabilité

Optim/SPM a été conçu de manière à répondre aux besoins et contraintes diversifiés d'utilisateurs multiples. La solution fait preuve d'une grande souplesse et adaptabilité de par :

- + Ses nombreux protocoles : l'établissement peut choisir les protocoles qu'il souhaite mettre en place et utiliser. En effet ils couvrent un panel de besoins très large et donc un process extrêmement complet avec, en plus des fonctionnalités «classiques», des fonctionnalités plus spécifiques (gestion patient, des périmés, conditionnement des grandes séries, envoi en maintenance, enregistrement des compositions et ancillaires en prêt, ramassage et distribution, modifications de charge, etc).
- + Ses trois modes d'étiquetage des compositions : avant ou après le chargement autoclave (amont ou aval) ou alliant les avantages des deux précédentes solutions (mixte)
- + Ses capacités d'interfaçage avec la très grande majorité des équipements utilisés en stérilisation
- + Sa construction par modules : «coeur» du logiciel, module 3I (traçabilité à l'instrument), module Supervision (visualisation poussée des localisations des compositions et retards éventuels), module Sté Commande (outil de communication entre le bloc et la stérilisation), module Logistique (traçabilité des étapes de transport pour les multisites).

Ainsi l'établissement dispose, avec Optim/SPM, d'une application évolutive permettant un déploiement et une prise en main progressifs et plus souples. Optim/SPM sera donc toujours en parfaite adéquation avec vos contraintes, besoins et ressources du moment.



Des protocoles pour répondre à tous les besoins

Utilisateur : a

Accueil Critères : OK Recherche sur : N° fiche;N° composition;Libellé Filtre : d Effacer

Ramassage services

Vie Production

Listing compositions

Demande de modification

Maintenance des instruments

Instruments stérilisés dans les compositions

Changer votre mot de passe

Liste des compositions stérilisées vendredi 27 août 2021

Impression Exporter vers excel

Nb de lignes : 88

| Libellé                      | N° composition   | Entrée en zone sale | Sortie prévisionnelle stérilisation | Statut                                  |
|------------------------------|------------------|---------------------|-------------------------------------|---|
| ABDOMENS                     | 111222           | 30/06/2021 18:54:24 | 01/07/2021 10:54:00                 | Stérile : 30/06/2021 18:55:25           |
| PLATEAU DENTISTE             | 1100424301000000 | 03/03/2016 17:08:00 | 04/03/2016 09:08:00                 | Demandé : 03/03/2020 17:09:00           |
| ABDOMENS                     | 1354             | 02/03/2016 11:20:11 | 02/03/2016 17:20:11                 | Livraison refusée : 30/06/2021 19:02:07 |
| TROCARTS BAGS NOUVEAU MODELE | 1100422621000005 | 17/09/2015 14:55:33 | 17/09/2015 20:55:33                 | Fin présinfection : 17/09/2019 14:55:33 |
| TROCART BAG ANCIEN MODELE    | 1100422621000004 | 17/09/2015 14:55:33 | 17/09/2015 20:55:33                 | Fin présinfection : 17/09/2019 14:55:33 |
| ABDOMEN                      | F1353            | 17/09/2015 14:55:33 | 17/09/2015 20:55:33                 | Fin présinfection : 17/09/2019 14:55:33 |
| APPENDICECTOMIE N°1          | F1348            | 05/03/2015 17:30:49 | 06/03/2015 09:30:00                 | Stérile : 05/03/2019 17:34:22           |
| ARTHROSCOPIE DU GENOU        | F2502            | 05/03/2015 17:30:49 | 06/03/2015 09:30:00                 | Stérile : 05/03/2019 17:34:22           |
| BOITE CESARIENNE             | F1347            | 05/03/2015 17:30:49 | 06/03/2015 09:30:00                 | Stérile : 05/03/2019 17:34:22           |
| BOITE CESARIENNE             | I234567          | 07/04/2014 15:56:50 | 08/04/2014 07:56:00                 | Stérile : 07/04/2018 15:57:45           |
| ARTHROSCOPIE DU GENOU        | I23456           | 07/04/2014 15:55:32 | 08/04/2014 07:55:00                 | Stérile : 07/04/2018 15:57:45           |
| STERILET (1026) PLATEAU      | F1026            | 03/04/2013 15:24:25 | 04/04/2013 07:24:00                 | Propre : 03/04/2017 15:24:25            |

Exemple d'écran du module SPM/View

## Vos avantages en un coup d'oeil

### Convivialité et ergonomie

- + Interface utilisateur entièrement tactile
- + Nouveau design ludique et agréable
- + Saisie des informations très rapide

### Simplicité et sécurité

- + Présence d'indicateurs visuels et messages clairs
- + Réalisation automatique de nombreux contrôles
- + Traçabilité et documentation complètes et sans faille
- + Application «full web»

### Aide à la production et au pilotage

- + En quelques clics réalisation de filtres et d'analyses multiples
- + Visualisation rapide de la localisation des compositions, de leur statut (notion d'urgence), ect.

### Souplesse et adaptabilité

- + Mise en place et utilisation des protocoles au choix
- + Plusieurs modes d'étiquetage des compositions
- + Grandes capacités d'interfaçage
- + Construction modulaire