

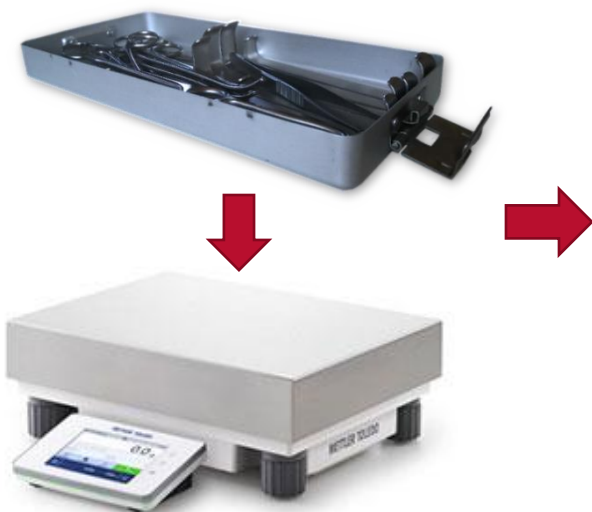


# Module SPM/Weight

Vérifier les instruments en post opératoire par un contrôle du poids.

## Module SPM/Weight

Ce module a pour objectif de contrôler la complétude de l'instrumentation des compositions revenues sales par un contrôle du poids de celles-ci et ainsi de détecter au plus tôt les instruments manquants ou indésirables.



**Contrôle du poids pour la composition ALCON 1**

Nombre d'instruments validés / attendus : 0/7  
Poids de référence : 450 g  
Dernier contrôle de poids :  
Poids attendu : 450 g

Balance :  
Balance N°3 Balance N°2 Balance N°1  
Pas de balance

Poids : 480

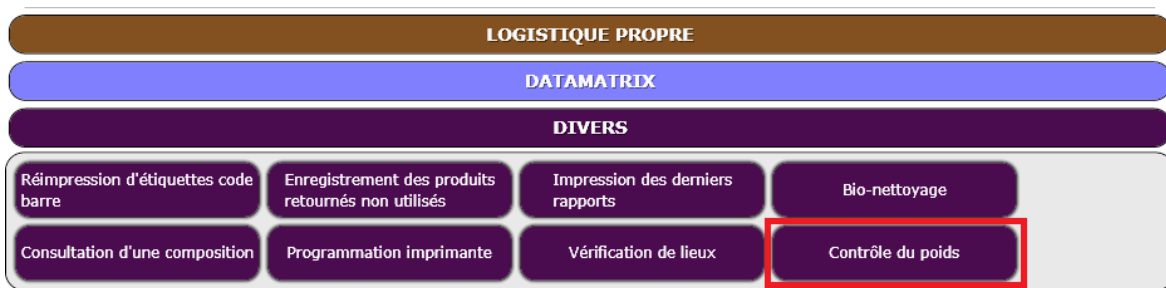
Résultat : **NON CONFORME** Le poids mesuré (480) n'est pas conforme au poids attendu

Opérateur :  L'opérateur OPTIM est autorisé à valider une composition pesée non conforme

Cause d'écart :

## Fonctionnalités principales

- + Un nouveau protocole de saisie G11 : « Contrôle de poids » permet désormais d'enregistrer le poids de la composition.
- + Le contrôle du poids d'une composition peut être paramétré comme obligatoire à différentes étapes du processus de stérilisation suivant de nouvelles options définies dans le paramétrage du back-office sur les fiches de chaque composition.
- + Si le poids n'est pas conforme au poids de référence, alors seul un agent autorisé peut valider la recomposition et justifier la cause de l'écart de poids.
- + Les résultats de ces contrôles sont consultables dans une nouvelle table du back-office.



## Fonctionnalités spécifiques

- + Ce module peut être complété par une interface avec des balances de mesures connectées au poste de saisie afin de récupérer automatiquement le poids de la composition. La saisie manuelle du poids est également possible.

The screenshot shows a weighing interface. At the top, there is a 'Poids' field with the value '400' and a 'Pesée' button. Below this, the 'Résultat' is 'NON CONFORME' with the message 'Le poids mesuré (400) n'est pas conforme au poids attendu'. The 'Opérateur' field is empty, with the message 'Cet opérateur n'est pas autorisé à valider une composition pesée non conforme'. The 'Cause d'écart' field is a dropdown menu. At the bottom, there is a red message 'Balance 2 est déconnectée' and two buttons: 'Valider' and 'Annuler'.

Pesée automatique : alerte en cas de déconnexion de la balance

A<sub>2</sub>
Lavage manuel

Protocoles  
4.22.2

SPM Protocoles  
optim / spm

Recréer Code Barre
Historique
↶
Réinitialiser
?
↻

Contrôle du poids pour la composition BROCHES COURTES N°2

Nombre d'instruments validés / attendus : 78/78

Poids de référence (en gramme) : 450

Dernier contrôle de poids : 405g mesuré le 09/06/2020 12:35:36 par Elvis the BOSS

Balance :

Balance 3
Balance 2
Pas de balance

Poids

Pesée

Valider
Annuler

Ecran de contrôle du poids dans le protocole de lavage manuel

## Avantages

- + **Gain de temps :**
  - Détection des instruments manquants au plus tôt dans le processus de stérilisation.
  - Diminuer le nombre d'appels téléphoniques entre le bloc et la stérilisation.
  - Récupération automatique du poids grâce aux balances connectées.
- + **Sécurité renforcée** dans le processus de stérilisation avec davantage de contrôles sur l'instrumentation dans les zones de lavage et de conditionnement.
- + **Réduction des coûts** liés à la perte de l'instrumentation

Pour plus de détails,  
n'hésitez pas à visiter  
notre site web



www.nexus-france.fr